

# PROTECTOR

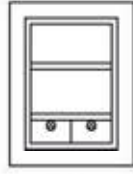
ตู้รักษา รุ่่น โปรเทคเตอร์



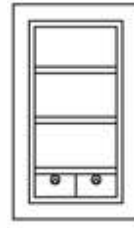
มั่นใจ... ปลอดภัย... ในทรัพย์สิน



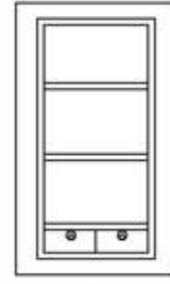
SIZE 1



SIZE 2



SIZE 3



SIZE 4



SIZE 5

## SPECIFICATIONS

รุ่น/ขนาด SIZE	ขนาดภายนอก สูง × กว้าง × ลึก (มม.)	ขนาดภายใน สูง × กว้าง × ลึก (มม.)	น้ำหนัก (กก.)	สลักกลอน เคลื่อนที่	อุปกรณ์ มาตรฐาน
1	677 × 581 × 614	477 × 381 × 340	425	4	1 สันชัก 1 ชั้นปรับระดับ
2	830 × 650 × 704	630 × 450 × 430	590	5	2 สันชัก 1 ชั้นปรับระดับ
3	1130 × 650 × 704	930 × 450 × 430	780	6	2 สันชัก 2 ชั้นปรับระดับ
4	1470 × 740 × 830	1250 × 520 × 530	1340	9	2 สันชัก 2 ชั้นปรับระดับ
5	1800 × 900 × 823	1600 × 700 × 549	1655	10	2 สันชัก 3 ชั้นปรับระดับ

## QUALIFICATIONS



### SSI (Structural Steel Integration)

โครงสร้างเหล็กกล้าหนา ทั้งด้านในและด้านนอกเชื่อมติดเป็นชิ้นเดียวกันเพิ่มความแข็งแรงรอบตัวตู้ ทำให้ยากต่อการทำลาย



### XLarge Bolts

สลักกลอนมีขนาดใหญ่เป็นพิเศษถึง 38 มม. เพิ่มจำนวนสลักกลอนและเคลือบผิวป้องกันสนิมเสริมความแข็งแรงรอบหน้าบาน ป้องกันการกัดทำลายหน้าบาน และการตัดสลักกลอนได้อย่างมีประสิทธิภาพ



### CS350 Barrier Material

บรรจุสาร CS350 เป็นวัสดุกันไฟ และป้องกันการเจาะทำลาย ซึ่งคิดค้นพัฒนาขึ้นโดยเฉพาะ สามารถทนต่อความร้อนสูง และการเจาะทะลุได้ดีกว่า และยังมีความหนาเป็นพิเศษถึง 100 มม. เพิ่มความแข็งแรงป้องกันทรัพย์สินที่มีค่าจากเพลิงไหม้



### Multi Protection Door

บานประตูเหล็กกล้าหนาพิเศษถึง 170 มม. บรรจุสารกันไฟและป้องกันการเจาะทำลาย หนาถึง 85 มม. ตลอดทั้งบาน พร้อมบานพับขนาดใหญ่แข็งแรงทนทานกว่า ด้านหลังบานประตูใส่แผ่นวัสดุกันไฟเพิ่มขีดกันความร้อนรอบหน้าบาน เพื่อการป้องกันไฟที่ดีกว่า และปกป้องทรัพย์สินจากการโจรกรรมทุกรูปแบบ



### S&G Combination Lock

รหัสล็อกนิรภัย S&G ผ่านการรับรองมาตรฐาน UL สหรัฐอเมริกา ซึ่งทั่วโลกยอมรับรหัสแบบ 3 ตัวเลข เปลี่ยนรหัสได้มากถึง 1,000,000 หมายเลข พร้อมด้วยแหวนครอบหมายเลขรหัส เพื่อป้องกันการขโมยรหัส



### 8 Lever Key Lock

กุญแจ 8 แถบระดับ แบบ Double Bit Lock ตัวกุญแจเป็นโลหะพิเศษ แข็งแรงทนทานต่อการใช้งาน และยากต่อการปลอมแปลง



### Automatic Relock System

ระบบล็อกนิรภัยอัตโนมัติ ทำงานร่วมกับระบบนิรภัยของตัวตู้ และมีกระจกนิรภัยป้องกันรหัส กุญแจ และทุกจุดสำคัญ ตัวล็อกทั้งหมดจะทำงานทันที เมื่อมีการเจาะหรือกระแทกจากภายนอก ทำให้บานประตูปิดตายไม่สามารถเปิดออกได้



### Drill Protection Alloy Steel

เสริมความแข็งแรงด้วยแผ่นเหล็กกันเจาะผลิตจากโลหะผสมชนิดพิเศษที่คิดค้นขึ้นโดยเฉพาะ ป้องกันทั้งกลไกรหัสกุญแจ และทุกจุดสำคัญ



### High Quality Paint

ตัวตู้ผ่านกรรมวิธีขัด และเคลือบน้ำยากันสนิม ก่อนพ่นสีอบแห้งซ้ำด้วยเตาอบแบบรถยนต์ทั้งตู้ ทำให้สีเงางาม สม่ำเสมอ คงทนถาวรตลอดอายุการใช้งาน

